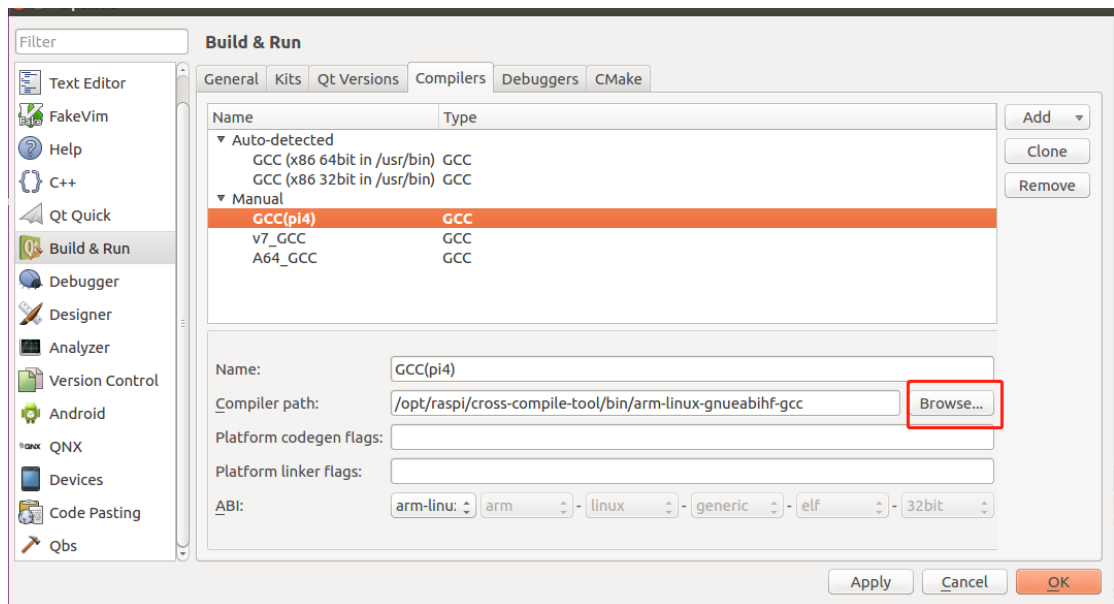


GCN-Linux400H Qt 交叉编译环境配置说明

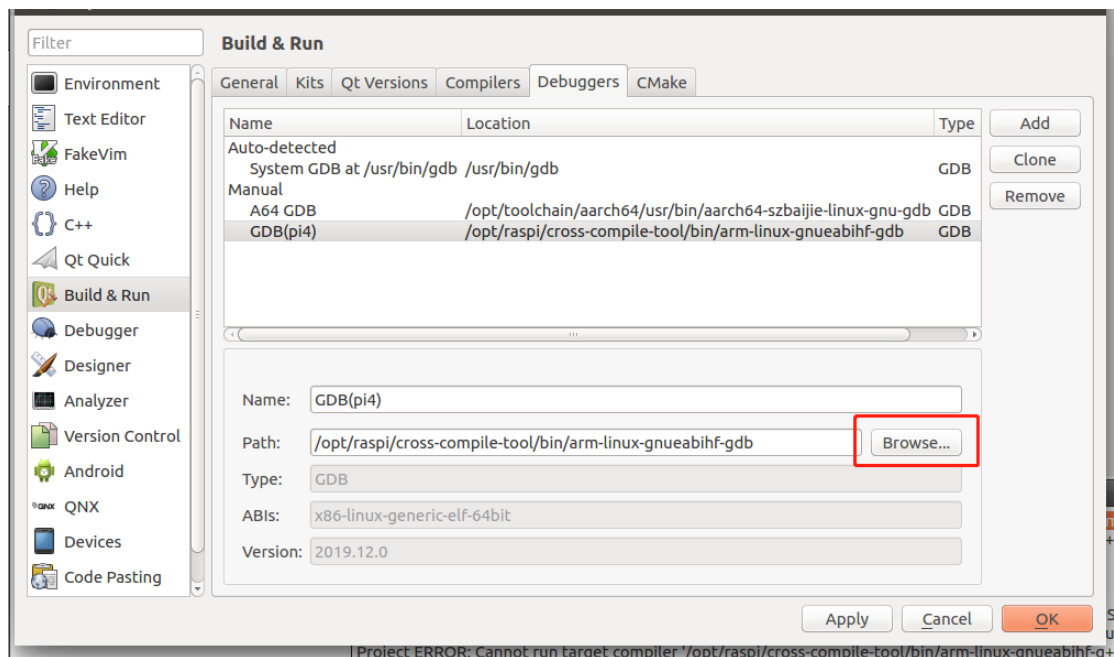
- 1、将 `raspi.tar.gz` 文件复制到 `/opt` 目录下解压。
- 2、终端输入：`echo 'export PATH=$PATH:/opt/raspi/cross-compile-tool/bin/' | sudo tee -a /etc/profile` 添加编译器环境变量，然后输入：`source /etc/profile` 使环境变量生效，`logout` 后 `login`。
- 3、QT 手动添加对应的编译器，调试器和 Qt versions。Add 之后修改你想要的名称，通过“浏览”按钮选择对应路径。

编译器 C：选择 `/opt/raspi/cross-compile-tool/bin/arm-linux-gnueabi-hf-gcc`

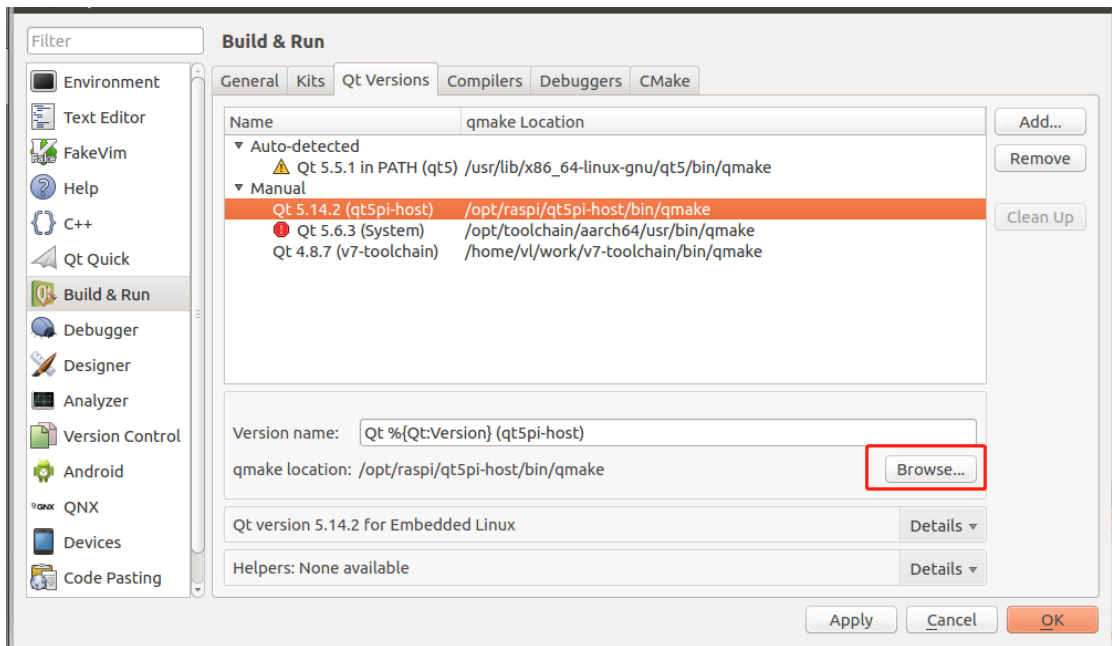
编译器 C++：选择 `/opt/raspi/cross-compile-tool/bin/arm-linux-gnueabi-hf-g++`



调试器：选择 `/opt/raspi/cross-compile-tool/bin/arm-linux-gnueabi-hf-gdb`

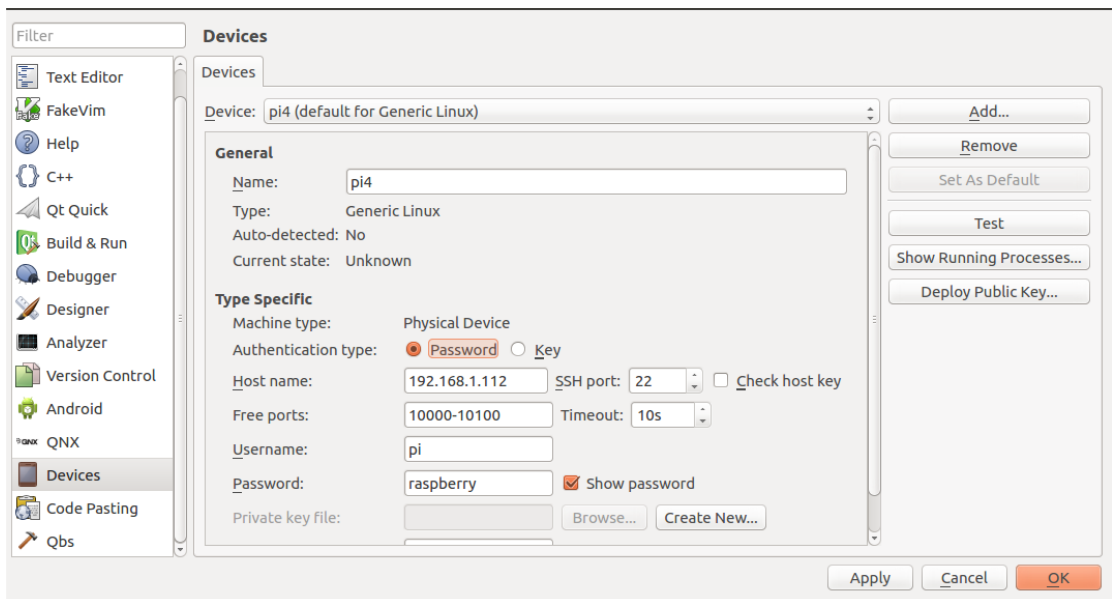


Qt versions 版本:选择/opt/raspi/qt5pi-host/bin/qmake



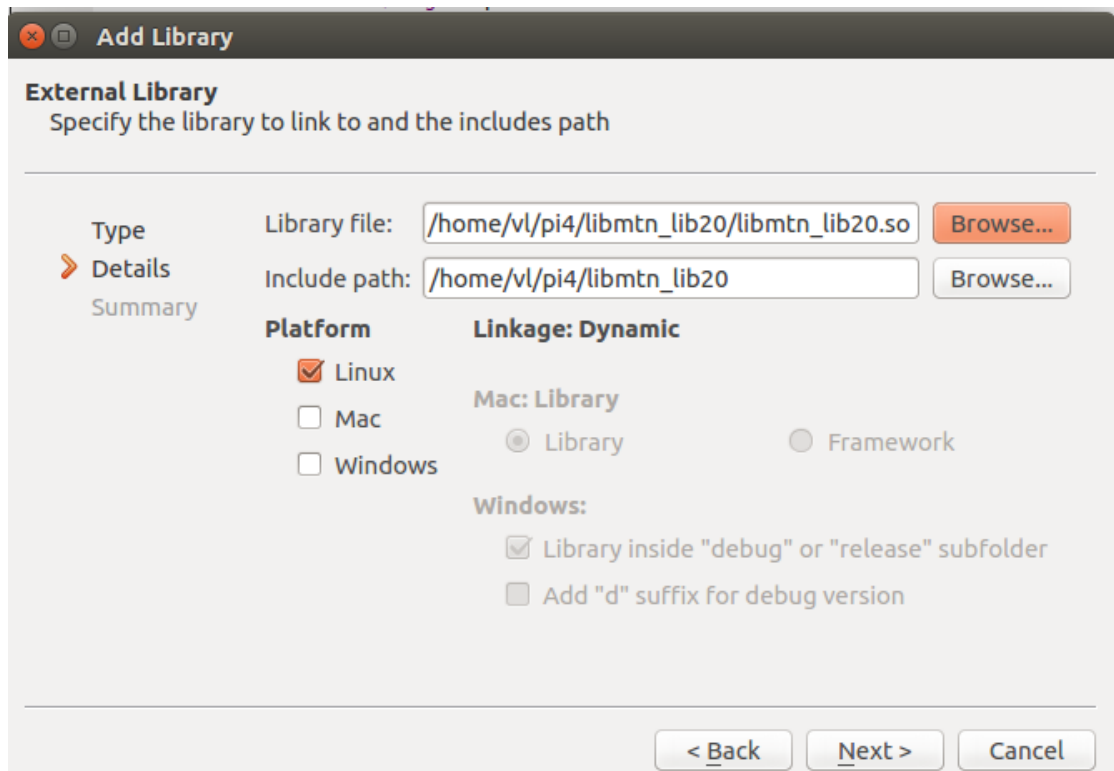
4、QT 中添加设备和开发套件 kit

添加一个通用 Linux 设备，通过 ssh 连接，具体参数按图设置



添加一个 kit，选择前面设置的设备和编译器，调试器，qt 版本

工程中添加库：



然后就可以编程测试了，例子中添加了一个按钮，实现打开控制器 DO9 输出 1 秒后关闭的功能：

```
18
19 void MainWindow::on_pushButton_clicked()
20 {
21     HAND devH;
22     short rtn = NMC_DevOpen(0,&devH);
23     rtn = NMC_SetDOBit(devH,9,0);
24     QThread::sleep(1);
25     rtn = NMC_SetDOBit(devH,9,1);
26 }
27
```